

INSCRIVEZ-VOUS AU : **0596 54 95 90**

LES INSCRIPTIONS FAITES AVANT LE
MERCREDI 15 DECEMBRE 2004
BENEFICIENT D'UN TARIF PREFERENTIEL

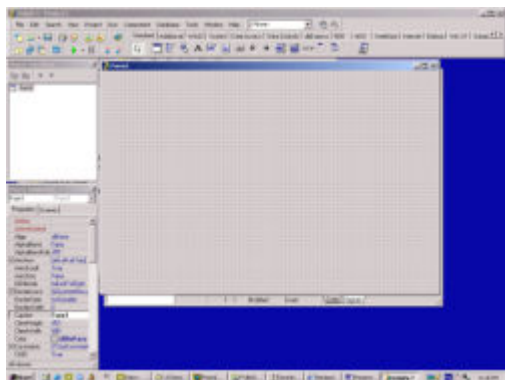
2 SESSIONS

20-21 ↔ 27-28

DECEMBRE

2004

FORMATION BORLAND® DELPHI 7.0



Fiche Formation

Dates : 20-21 / 27-28
décembre 2004

Durée : 14 heures

Lieu : Fort-de-France

Plate-forme : DELPHI 7.0

Système d'exploitation :
Microsoft Windows 2003, XP,
2000, NT

Public : Tous niveaux

CD-ROM post-formation fourni
(inclus le support de cours, les
exercices et corrigés)

2 JOURS D'INITIATION A UNE PLATE-FORME DE
DEVELOPPEMENT QUI COMPTE PARMIS LES PLUS
AVANCEES ACTUELLEMENT : DELPHI 7.0__

S'INITIER | UN APPRENTISSAGE PROGRESSIF, DE LA
PRISE EN MAIN A LA CONNAISSANCE INTERMEDIAIRE DE
DELPHI 7.0__

SE FORMER | UNE FORMATION MODULAIRE
PERMETTANT UNE ACQUISITION COHERENTE DES
CONCEPTS DE PROGRAMMATION ORIENTEE OBJET,
D'ARCHITECTURE LOGICIELLE ET DE BASE DE DONNEES__

DEVELOPPER | UNE FORMATION CONCRETE AU
DEVELOPPEMENT RAPIDE D'APPLICATIONS DE NIVEAU
PROFESSIONNEL SOUS WINDOWS__

PREPARER | L'AVENIR, AVEC UNE FORMATION QUI
MET L'ACCENT SUR DES TECHNOLOGIES EMERGENTES ET
UNE PLATEFORME QUI CONSTITUE A CE JOUR LA SEULE
IMPLEMENTATION INDEPENDANTE DE MICROSOFT®
.NET__

DEVELOPPEURS

ELARGISSEZ VOTRE CHAMP DE COMPETENCES

ADMINISTRATEURS RESEAUX

ACCENTUEZ VOTRE POLYVALENCE

INSCRIVEZ-VOUS

PAR TELEPHONE AU :

0596 54 95 90

OU PAR EMAIL :

INFO@ARKEYTECH.COM

LES INSCRIPTIONS FAITES AVANT LE MERCREDI 15 DECEMBRE
2004 BENEFICIENT D'UN TARIF PREFERENTIEL

